

Spam Filter Inhalt im Webmail anschauen

ACHTUNG!! Dieses Beispiel bezieht sich auf den Server **mail.comtronic.ch**, falls Sie Ihr Konto auf dem em.comtronic.ch befindet, jeweils **em.comtronic.ch** eingeben.

<http://mail.comtronic.ch> aufrufen

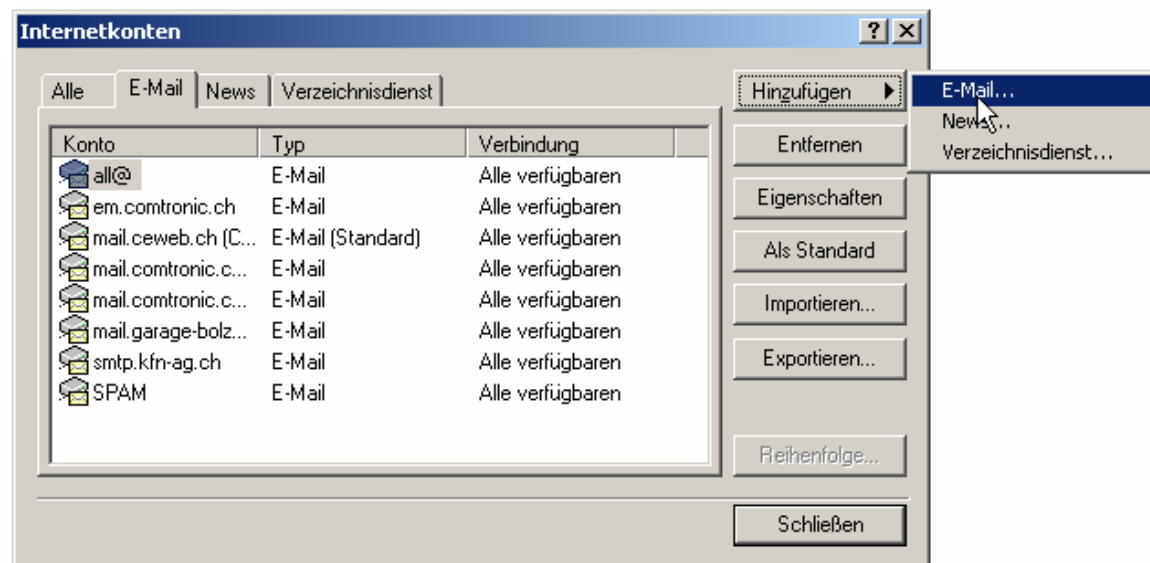
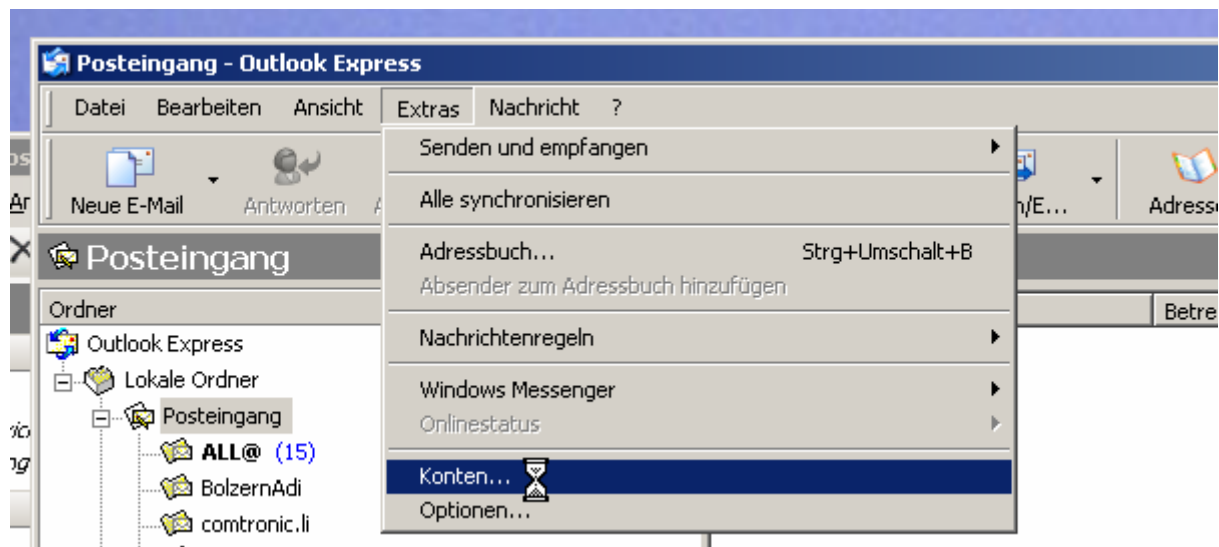
E-Mail Adresse: spam.ihremailadresse@ihredomain.ch eingeben

Passwort immer: fragen Sie uns


ACHTUNG!! Wenn Sie viele SPAM Mails im Filter haben, kann die Abfrage sehr lange dauern. Ein Abruf mittels Outlook Express ist dann besser.

Spam Filter Inhalt im Outlook Express anschauen

1. Konto Einrichten:



Assistent für den Internetzugang ✕


Name 

Wenn Sie eine Nachricht senden, erscheint Ihr Name in der Nachricht im Feld "Von".
Geben Sie Ihren Namen so ein, wie er angezeigt werden soll.

Angezeigter Name:

Beispiel: Jens Mander

Assistent für den Internetzugang ✕

Internet-E-Mail-Adresse 

An Sie gerichtete E-Mail-Nachrichten werden an Ihre E-Mail-Adresse geleitet.

E-Mail-Adresse:

Beispiel: Jemand@microsoft.com

Assistent für den Internetzugang [X]

Namen der E-Mail-Server [Hand cursor icon]

Der Posteingangsserver ist ein Server.

Posteingangsserver (POP3, IMAP oder HTTP):

Ein SMTP Server wird für den Postausgang verwendet.
Postausgangsserver (SMTP):

< Zurück Weiter > Abbrechen

Assistent für den Internetzugang [X]

Internet-E-Mail-Anmeldung [Hand cursor icon]

Geben Sie den Kontonamen und das Kennwort ein, die Sie von Ihrem Internetdienstanbieter erhalten haben.

Kontoname:

Kennwort:

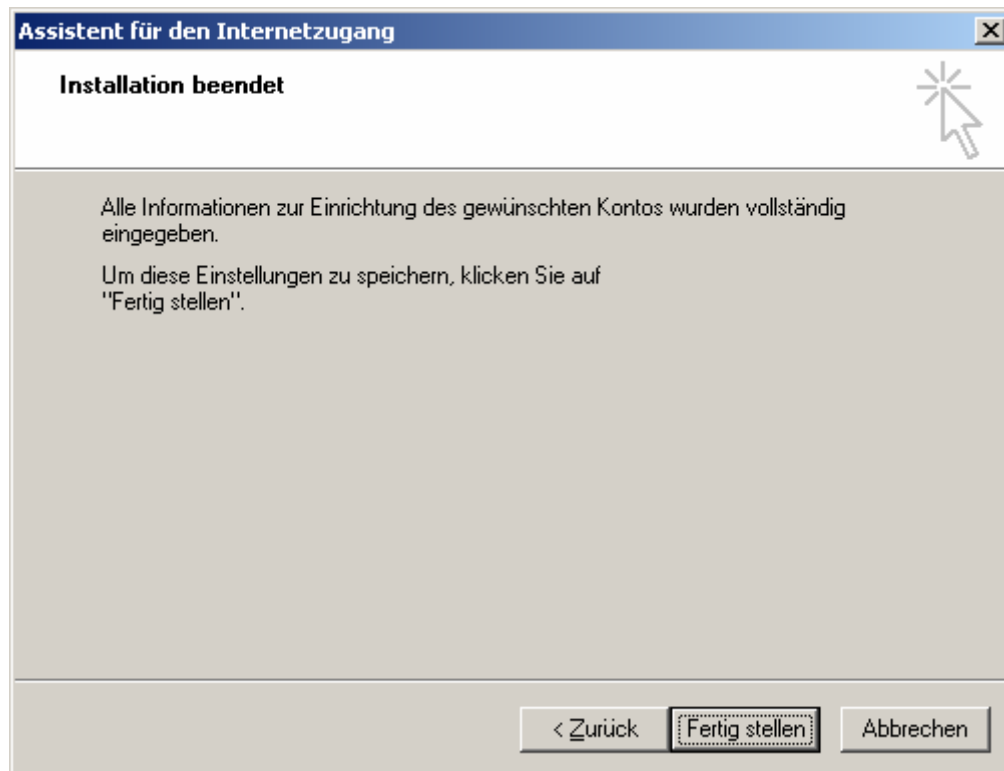
Kennwort speichern

Wenn Ihr Internetdienstanbieter gesicherte Kennwortauthentifizierung (SPA) für den Zugriff auf das E-Mail-Konto unterstützt, aktivieren Sie das Kontrollkästchen "Anmeldung durch gesicherte Kennwortauthentifizierung (SPA)".

Anmeldung durch gesicherte Kennwortauthentifizierung (SPA)

< Zurück Weiter > Abbrechen

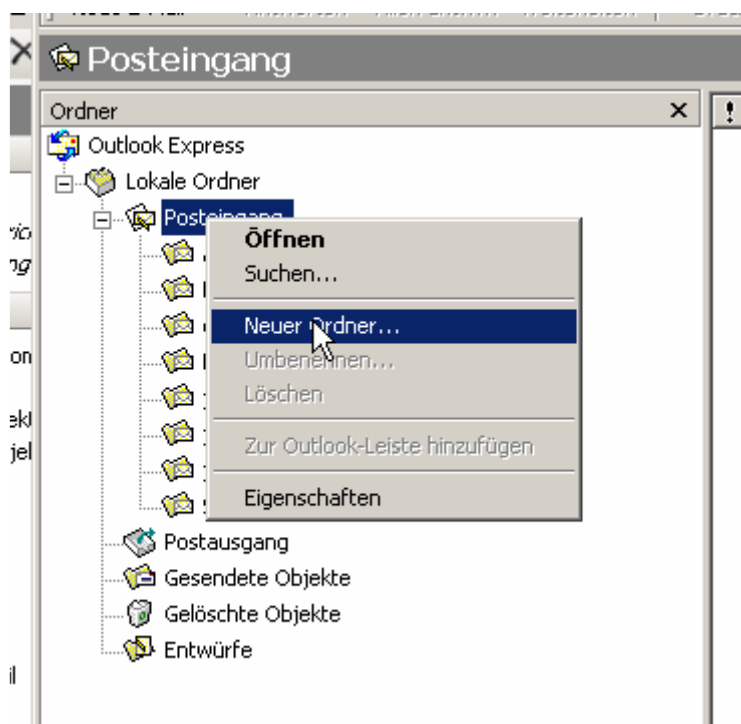
Kennwort immer: fragen Sie uns!!



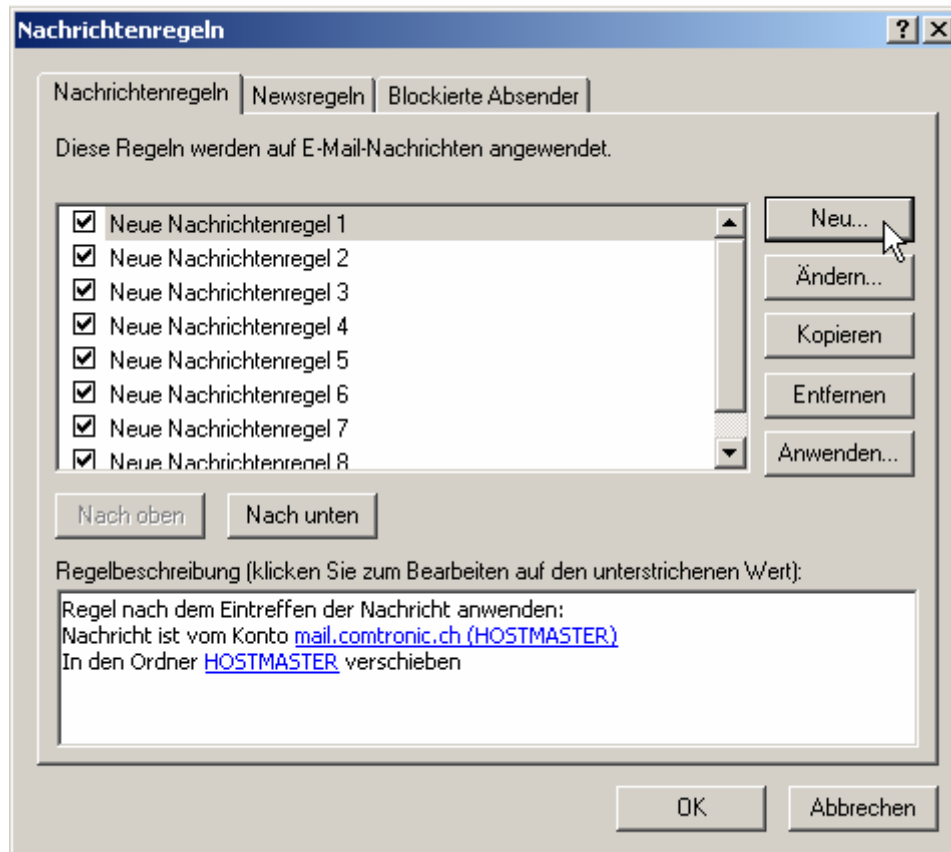
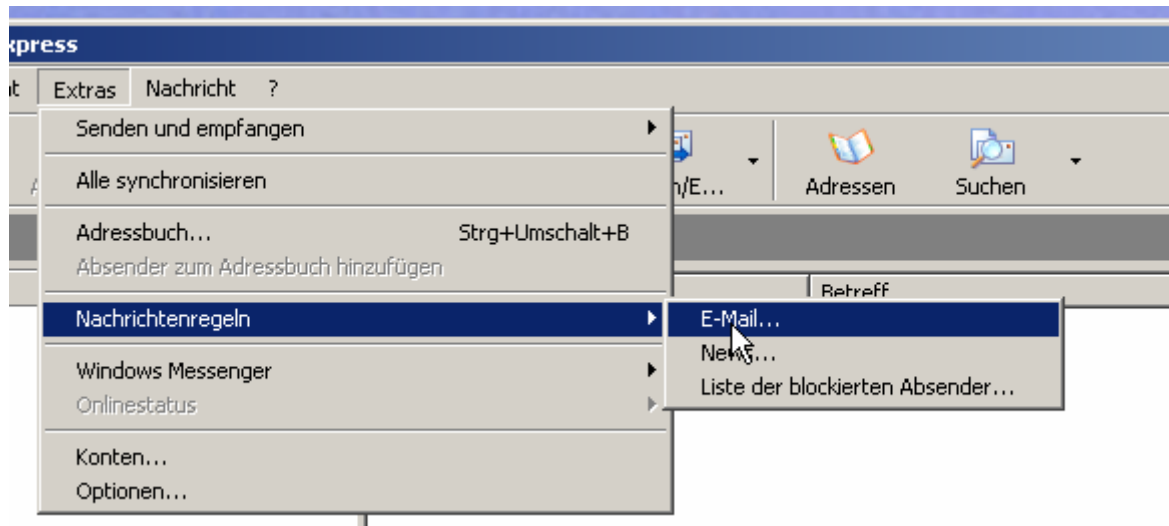
Machen Sie das für jedes E-Mail Konto !!

2. Darstellung der Spam Mails in verschiedenen Ordnern

Falls Sie die einzelnen Konten in einzelnen Ordnern anzeigen möchten, gehen Sie wie folgt vor:



Erstellen Sie für jedes Konto einen Ordner

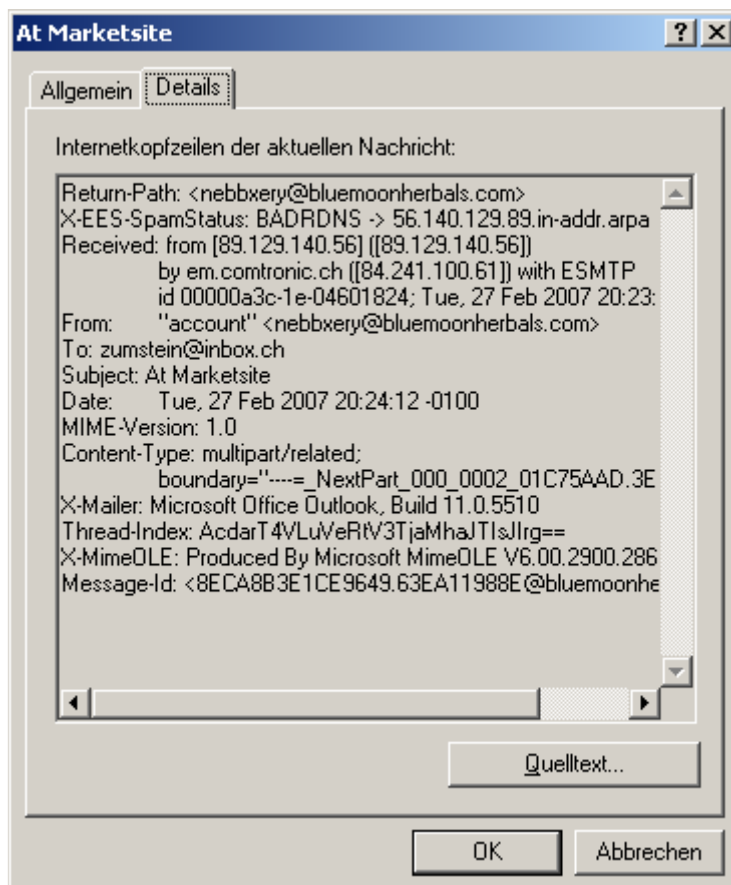


Erstellen Sie für jedes Konto eine Regel gem. Regelbeschreibung !!

3. Feststellen warum ein Mail als SPAM erkannt wurde

Nachrichte auswählen, rechte Maustaste, Eigenschaften anschauen

| Account | Subject | Date |
|------------------|--|------------------|
| account | At Marketsite | 27.02.2007 20:23 |
| Hamilton Johan | Öffnen | 27.02.2007 20:55 |
| Erik Sanchez | Drucken | 27.02.2007 21:08 |
| Fletcher Q. Mar | Absender antworten | 27.02.2007 21:36 |
| Pauels | Allen antworten | 27.02.2007 21:58 |
| Pitt | Weiterleiten | 27.02.2007 22:00 |
| Gael Flores | Als Anlage weiterleiten | 27.02.2007 22:11 |
| Coming SoonTh | | 27.02.2007 23:38 |
| Dominique Goin | Als gelesen markieren | 28.02.2007 00:10 |
| were | Als ungelesen markieren | 28.02.2007 00:29 |
| stephqn Hopras | | 28.02.2007 01:12 |
| Darin Dalton | In Ordner verschieben... | 28.02.2007 01:33 |
| Bosedede Lawhea | In Ordner kopieren... | 28.02.2007 01:37 |
| Artemus Ballard | Löschen | 28.02.2007 01:48 |
| Bvlgari Watches | Absender zum Adressbuch hinzufügen | 28.02.2007 01:57 |
| Stanleyy Morino | Eigenschaften | 28.02.2007 02:08 |
| BB&T | | 28.02.2007 02:57 |
| Fifth Third Bank | Fifth Third Bank: Urgent Notification. | 28.02.2007 03:08 |



Details ansehen, **X-EESpamStatus:**
zeigt warum ein Mail als Spam erkannt wurde

Wenn Sie uns die From Adresse melden, setzen wir die Adresse auf die Whitelist !!
Somit können Sie in Zukunft von diesem Absender Mails empfangen.