

Schutz, Prävention und Beweis **Sicherheitspoller**

Effiziente Videoüberwachung ist Schutz, Prävention und Beweis für einen Tathergang zugleich. Die Erfahrungen aus Überwachungsprojekten haben gezeigt, dass Videoüberwachung zu einem Rückgang von Vandalismus und Diebstahl führt. Dank Tatnachweis mittels Videoaufnahmen konnten Verursacher ermittelt und belangt werden.

Comtronic Communications AG ist spezialisiert auf die Konzeption, Planung, Installation und Wartung von digitalen Überwachungssystemen. Das Unternehmen genießt in diesem Bereich seit Jahren einen Experten-Status. Am Anfang eines jeden Projektes steht die gründliche Bedarfsanalyse, welche gemeinsam mit dem Auftraggeber erarbeitet wird. Im Vordergrund sind dabei Kundenbedürfnis, Budget und Integration in bestehende Strukturen. Mit Hardisk-Recording werden Bilder permanent oder auf Ereignis hin auf Festplatte aufgezeichnet. So können Tatnachweise einfach und kurzfristig abgerufen werden. Zeitgemässe Überwachungssysteme sind via Web-

Dank Tatnachweis mittels Videoaufnahmen konnten Verursacher ermittelt und belangt werden.



Browser von jedem Standort der Welt aus einseh- und steuerbar. Die schnelle Verfügbarkeit, der problemlose Zugriff auf die Bilder und die digitalisierten Aufzeichnungen machen diese Technologie einfach, schnell und bedienungsfreundlich.

Eine gezielte Videoüberwachung ist Schutz und Prävention. Durch schnellen Tatnachweis können Verursacher ermittelt und verantwortlich gemacht werden. Dank eines Ereignisprotokolls können Tatnachweise einfach und kurzfristig abgerufen werden. Die Investition in ein Überwachungssystem ist dank Kosteneinsparungen bei Reparaturen und Instandstellung schnell amortisiert.

Infos:
Comtronic Communications AG
Tel. 041 619 80 80
www.comtronic.ch

In den Städten einen Zugang absichern oder den Verkehr steuern, kann mit verschiedenen Abschränkungen oder Hindernissen erstellt werden. Eine moderne und ästhetische Lösung kann mit einem ablenkbaren Poller erreicht werden. Jacot Des Combes, spezialisiertes Unternehmen in Sachen Zutrittskontrollen, Türen und Toren, Einzäunungen und verschiedenen Detektionssystemen gegen Eindringung hat mit den schweizerischen technischen Hochschulen einen Poller der neuen Generation entwickelt.

Der neue Poller Novapoll ist kompakt und zuverlässig. Die Installation benötigt keine Drainagen um Flutwasser abzuleiten. Das elektrische Konzept ermöglicht die Einhaltung der bestehenden Normen für Umweltschutz gegenüber den hydraulischen Systemen, welche den Boden mit Öläuflüssen verschmutzen könnten. Der Poller ist in den Versionen fix und ablenkbar erhältlich. Er schützt Fussgängerzonen, öffentliche Gebäude und Grünzonen. Der ablenkbare Poller verschwindet bodeneben und ermöglicht



Ein Sensor alarmiert zudem das Überwachungsterminal bei mutwilligem Eindringen.

dadurch freien Zugang zu abgesicherten Zonen. Mutwilliges Eindringen oder unerlaubtes Parkieren werden verunmöglicht, ohne das bestehende Umfeld zu verunstalten, und gleichzeitig wird den Fussgängern freier Zugang gewährt. Fernbedienung, Pfosten mit Blinkleuchten, Induktionsschleifen sind als Optionen verfügbar.

Der ablenkbare Novapoll besitzt eine überdurchschnittliche Funktions-Zuverlässigkeit. Ein Annäherungs-Sensor detektiert unmittelbar eine metallische Anwesenheit im Bereich eines Meters. Dadurch kann kein Fahrzeug von einem ausfahrenden Poller beschädigt werden. Bei Stromausfall kann der Poller mittels einer integrierten Batterie betätigt werden.

Infos: Jacot des Combes SA
Tel. 032 344 90 10
www.jdcsa.ch

Ansaugrauchmelder für Tiefkühlager

Ein seit Langem gepflegtes Spezialgebiet der Securiton ist die Überwachung von Tiefkühlagern. Seit mehr als 26 Jahren wird das RAS 52 erfolgreich eingesetzt und nun verdientermassen in den Ruhestand versetzt. Zur Nachfolge wurde das bekannte ASD 535 so erweitert, dass die beheizten Ansaugstellen angesteuert werden können und dass das Meldergehäuse selbst bei tiefsten Temperaturen von -30° C eingesetzt werden kann.

Bei tiefen Temperaturen ist die Aufnahmefähigkeit von Feuchtigkeit viel kleiner und entsprechend eingelagerte Güter oder auch die verwendeten Holzpaletten sind extrem trocken und entsprechend leicht brennbar.

In den meisten Tiefkühlagern wird periodisch Ware ein- und ausgelagert. Dabei müssen Hebefahrzeuge durch eine Schleuse in den Kühlraum ein- und ausfahren, wobei immer ein wenig wärmere Luft eindringt, die mehr Feuchtigkeit enthält, als die Luft bei den tiefen Temperaturen von bis zu -30° C aufnehmen kann, sodass die



Die Ansaugstellenbeheizung ist voll notstromversorgt.

Feuchte kondensiert und sich Eis bildet. Dieses Eis kann nun die Ansaugstellen des ASD beschlagen, und verhindert, dass Luftproben angesaugt werden. Aufgrund der langjährigen Erfahrung von Securiton eignen sich temporär beheizte Ansaugstellen bestens, um bei Bedarf von der Luftstromüberwachung des ASD 535 gesteuert, die Ansaugstellen zu beheizen und so eisfrei zu halten. Bedenken, dass sich aufgrund der Wärme Keime bilden können, sind haltlos, da immer nur beheizt wird, wenn die Ansaugstellen mit Eis zuwachsen und durch den kalten Luftstrom eh jegliche Keimbildung verhindert wird.

Infos: Securiton AG
Tel. 031 910 11 22
www.securiton.ch

Videoanalyse für IP-Kameras

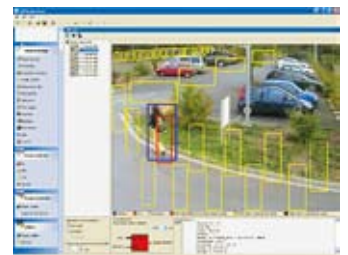
Mehr als 50000 Videokameras weltweit sind mit Geutebrück Videoanalyse-Algorithmen ausgestattet. Mit der neu entwickelten VCA4IP – Video Content Analysis for IP-Cameras – wird diese Zahl noch deutlich steigen. VCA4IP basiert auf den bewährten Algorithmen für die professionelle 3-D-Videobewegungsdetektion und stellt sie nun auch für IP Kameras zur Verfügung.

VCA4IP steht in drei Lizenzoptionen zur Verfügung: Activity Detection bietet zuverlässige Bewegungserkennung für Innen- und ausgewählte Aussenanwendungen. Die Falschalarmrate ist äusserst gering, denn Umwelteinflüsse werden konsequent unterdrückt. In kritischen Aussenanwendungen kommt Video Motion Detection zum Einsatz, die nach Objektgrösse, Richtung und Geschwindigkeit differenziert, damit erlaubte Bewegungen, beispielsweise an Ausfahrten oder von Kleintieren, keine unnötigen Alarme auslösen. Dual-Sensor ermöglicht durch die Kombination zweier unterschiedlicher Algorithmen zur Videobewegungsde-

tektion und Objektklassifizierung eine noch gezieltere und zuverlässigere Detektion bei gleichzeitig noch besserer Unterdrückung von Falschalarmquellen.

VCA4IP ist für alle von GeViScope und re_porter unterstützten IP-Kameramodelle verfügbar – und kann alle Auflösungen bis hin zu mehreren Megapixel verarbeiten. Selbstdiagnosefunktionen zum Schutz vor Sabotage und zur Fehlererkennung wie die Überwachung des Verbindungsstatus und Kontrastausfallerkennung sind in der Basis enthalten.

Infos: Geutebrück GmbH
Tel. 0049 2645 137 0
www.geutebrueck.com



Für jeden Kamerakanal können beliebig viele Parameterprofile hinterlegt werden.