

## Milestone Smart Client Bedienungsanleitung

# ACHTUNG VIDEOÜBERWACHT



**Comtronic**

Verbindet Daten, Sprache und Bilder

Comtronic Communications AG  
Mühlebach 2 · Postfach 514  
CH-6362 Stansstad  
Telefon 041 619 80 80

**WWW.MEHR-SICHERHEIT.CH**

### Starten des Smart Clients:

Icon klicken



Login Screen

Verbinden mit Server

 XProtect<sup>®</sup> Smart Client

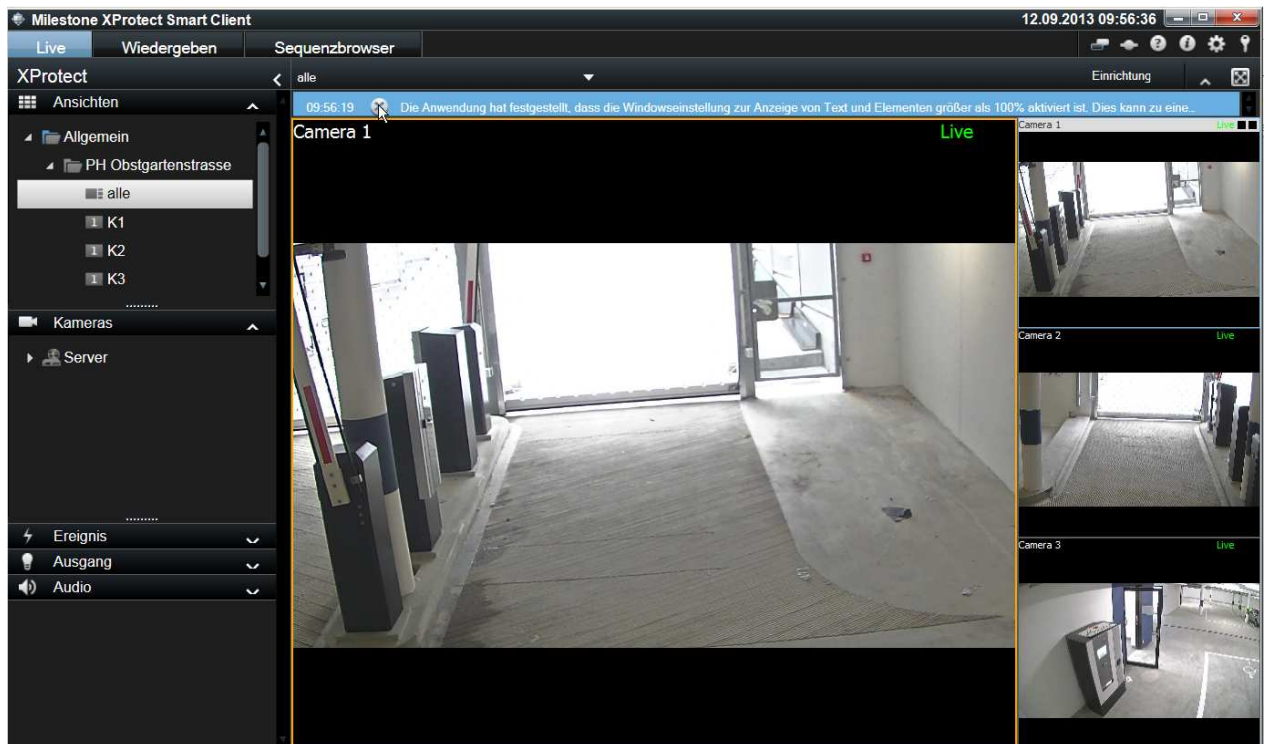
Server-Adresse:

Authentifizierung:

Passwort:

Verbinden drücken (Im Bild angezeigte Parameter weichen ab)  
Geben Sie die Netzwerkadresse Ihres Servers sowie Ihren Benutzernamen und das Passwort ein.

Sie werden mit der Bedienoberfläche Verbunden



Die Oberfläche hat drei verschiedene Betriebsarten

LIVE

WIEDERGABE

SEQUENZBROWSER

EINRICHTUNG

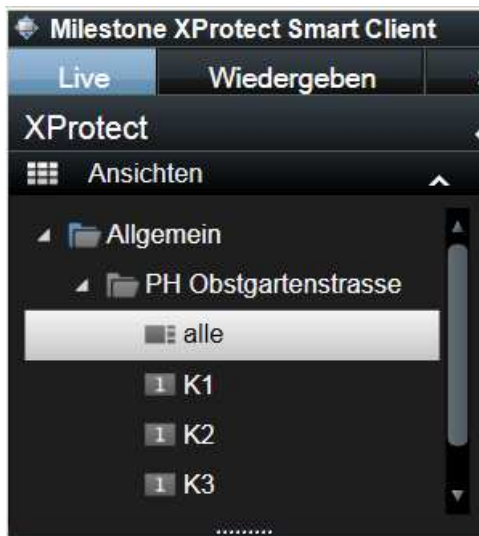
Livebilder der Kameras anschauen

Aufnahmearchive anschauen

Bilder der letzten Bewegungserkennungen

Einstellungen der angezeigten Kameras, Systemsetup

## Livemodus:



In diesem Fenster können Sie die Kameras und Ansichten auswählen. Klicken Sie dazu auf die Beschriftungen.



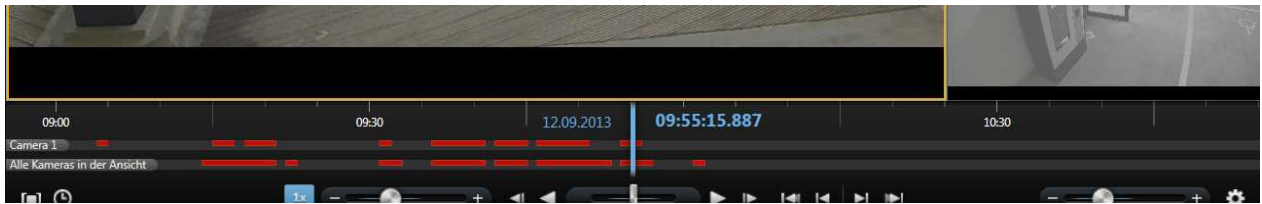
Wenn Sie mit der Maus über ein Kamerabild fahren, erscheint ein + / -  
In diesem Fenster können Sie das Bild Digital vergrößern (Software Modus).

Mit den Tasten + und – können Sie den Zoomfaktor ändern.  
Mit den Navigationstasten können Sie den Bildausschnitt auswählen.  
Sie können auch mit der Maus im direkt Navigieren.



Um den digitalen Zoom zu verlassen, drücken Sie den mittleren Knopf  
Und Sie kommen zur Ausgangsposition.

## WIEDERGABE:

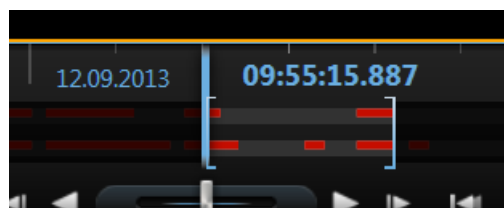


Im Durchsuchen Modus wird Ihnen unter den Kamerabildern eine Aufnahmespur signalisiert. Sie können mit der Maus direkt auf dieser Spur navigieren.

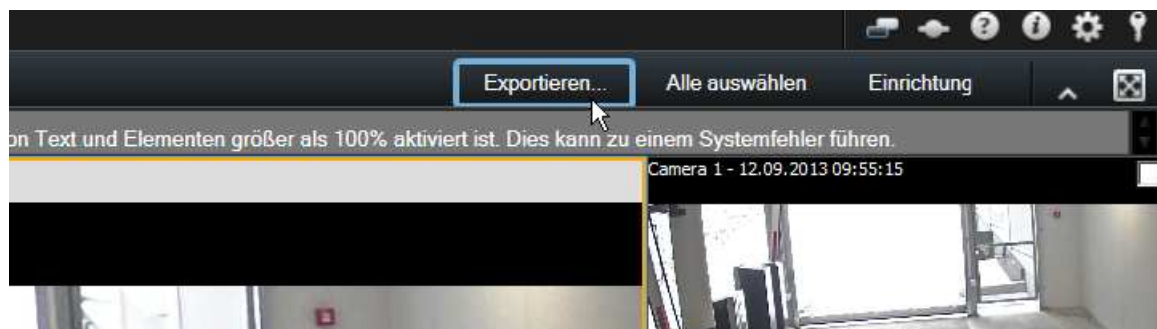
Wenn Sie sich mit der Maus auf dieser Aufnahmespur befinden und die rechte Maustaste drücken, haben Sie folgende Funktionen zur Auswahl:

- gehe zu Zeit -> wählen Sie die Zeit Sie abspielen möchten
- Zeitauswahlmodus -> wählt die Zeitspanne die Sie exportieren möchten

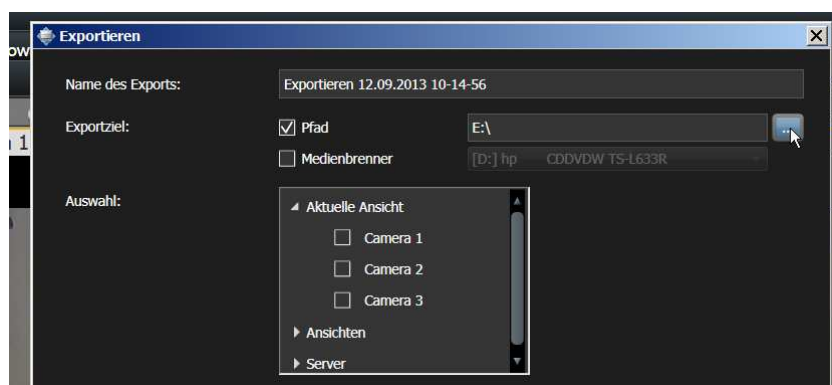
## Exportieren:



Der Ausgewählte Zeitbereich kann dann über die Exportfunktion auf einen Stick exportiert werden.



Wählen Sie den Pfad, und die zu exportierenden Kameras



Wählen Sie den Optionen, des Exportformat (empfohlen wie in der Ansicht):

**Wählen Sie das Exportformat:**

Format XProtect ^

XProtect Smart Client – Player einschließen  
 Erneuten Export verhindern  
 Passwortschutz   
 Mit digitaler Signatur  
 Ansichtslayout optimieren  
 Ansichtslayout beibehalten

Exportieren Sie im Format Milestone mit der Option, XProtect Smart Client – Player mitzuexportieren, damit die Empfänger das exportierte Video anzeigen können. Dieses Format kann nur in der Anwendung XProtect Smart Client – Player angezeigt werden.

Media Player-Format v

Standbilder v

Startzeitpunkt: 09:55:15 Dauer: 0:10:44    
Endzeitpunkt: 10:06:00

Mit der Option Export starten, werden die Videodaten zusammen mit dem Smartclient auf dem Stick gespeichert. Diese exportierten Daten können Sie auf jeden PC System direkt abspielen, und ggf. weitere Export und Druckfunktionen ausführen.